

Medicinskt mirakel eller bara bra medicin? ”Testa, gissa inte”

Chris D. Meletis, N.D.

Unga A.G.'s hälsaresa är en historia som börjar och slutar enkelt, men den tar några intressanta vändningar på vägen.

A.G. kom till mig på kliniken första gången för sex år sedan, då hon var fyra år. Hennes mor berättade att hon alltför ofta hade återkommande symptom på mellanöronsinflammation, överproduktion av öronvax och täta bihålor med droppande näsa hela året. Som en näringsorienterad läkare, föreslog jag i första omgång en matintoleranstest. A.G. som knappt hade fyllt fyra år var en överraskande välvillig deltagare och tog ett standard serumsprov på 96 vanliga livsmedel på IgE och IgG.

A.G.'s resultat avslöjade en hög reaktion på mjölkprodukter, ägg, mandlar och jordnötter. Hon hade dessutom moderata reaktioner på t.ex. kräfter, sparris, broccoli och pilgrimsmussla. Eliminering av dessa livsmedel var ett nödvändigt första steg i hennes behandling och jag diskuterade med A.G.'s mor runt dessa fakta. De enda supplement jag rekommenderade vid denna tidpunkt var ett bredspektrat multivitamin för barn, en fiskoljeproduct rik på EPA och DHA samt ett bra probiotiskt tillskott för barn. De två sistnämnda för att återskapa toleransen i mage/tarm.

Att införa en eliminations- och rotationsdiätplan för en fyraåring var inte så lätt. Men, med lite tålmod tog jag med A.G. och hennes mor på en tematur till lokalbutiken och introducerade dem för sunda alternativ som mor kunde använda till A.G.'s måltider.

Mat, är något man anser ska tillföra oss näring, men ”det som är mat för en kan vara mycket giftigt för andra” (Lucretius c.99 f.K – c.55 f.K). Ett uttalande som är så fundamentalt riktigt. Men ändå slutar det aldrig att överraska mig hur översedd en enkel matintoleranstest är i praktiken. En ”easy-to-do” test som kan styra behandlingen mot säkra resultat.

På A.G.'s uppföljningstid sex veckor senare hade symptomen blivit bättre. Jag reviderade A.G.'s dietplan och la till några flera livsmedel. Efter tolv veckor var A.G. en glödande och energisk liten fyraåring samt på topp hälsomässigt. Som en bonus kunde mor rapportera att A.G. hade slutat att kissa i sängen på natten.

Dessvärre slutar inte A.G.'s historia med ”och så levde hon lycklig...”. Tre år senare kom på nytt A.G. till min klinik, nu sju år gammal. Nu var hon ganska nerkörd, de

täta bihålorna hade kommit tillbaka starkare, svullna lymfkörtlar i hals/nacke, mellanöronsinflammation med överskott av öronvax, röda och flassande örongångar, , och eksem på armarna och magen. Typiska allergiska reaktioner.

I mellantiden hade A.G.'s rinnande näsa kommit tillbaka, hun var då ca. fem år. Hon fick då kortisonnässpray och antihistamin-tabletter för att kontrollera symptomen på hörsnuva som barnläkaren hade diagnostiserat. Antihistaminene gjorde så magen kom i olag så hon fick dessutom en syreneutraliserande medicin, cimetidine. Med denna medicinen kunde hon tolerera hela medicinprogrammet som bestod av kortisonörondroppar för hennes kliande öron, en hydrokortisonkräm för eksemet och antibiotika.

Min åtgärd vid den nuvarande tidpunkten, var ”test, don't guess”, så jag beställde en uppföljande test på 96 vanliga livsmedel på IgE och IgG i tillägg till en ämnesomsättnings-profiltest med CBC. Märkvärdigt var en markant eosinofili som delvis förklarade de klassiska atopiska dragen som fanns hos den lilla flickan. Eksem och hörsnuva, ja, men inte astma ännu! Dessutom visade testen reaktion på samma livsmedel som sist samt några extra. Detta var inte de nyheterna jag var ute efter. Det visade sig att mor hade observerat hur bra A.G. fungerade på eliminations- och rotationsdieten. Hon bestämde sig då för att återinföra de livsmedel dottern hade reagerat på i kosten. En felvärdering som jag själv måste ta på mig en del av skulden för eftersom man alltid kan bli bättre i att ”utbilda” sina klienter.

Behandlingssättet blev därför som förut och gick återigen i rätt riktning. Mycket ofta upplever jag att barn behöver ganska små förändringar. De är enkla små väsen som bara kräver förnuftig vinkling på behandlingen samt tålmodighet som en nyckel till succé. Inom loppet av sex veckor blev A.G. mycket bättre och i samarbete med barnläkaren blev hon sakta men säkert avvänjd från medicinerna. I dag är A.G. en aktiv och sprudlande glad flicka som i en ålder av tio år intar en aktiv roll när det gäller att laga sunda och goda skolluncher. Självklart med lite hjälp av sin mor.

OBS! Efter behandlingen av A.G. erbjuder nu US BioTek en fingerstick test som inte kräver serumsprov. Detta är ett enkelt sätt att få testet IgG på 96 vanliga livsmedel inom loppet av ca.3 veckor.

Testning av matkänslighet och celiaki

Shalima Gordon, N.D.



Vad har födelsedagstårta, vaniljkex, pasta och hamburgerbröd gemensamt? Vetemjöl. För omkring 2.2 miljoner amerikanare är vetemjöl och andra

gluteninnehållande matvaror från råg och korn ett allvarligt hot mot hälsan för de som har celiaki.

Veteproteiner går under samlingsnamnet gluten och gluten är en blandning av enkla proteiner klassificerade som prolaminer och gluteliner. Prolaminet gliadin tycks vara den mest skadliga komponenten vid celiaki. Andra prolaminer som; secalin, hordein och avenin från respektive råg, korn och havre utgör också ett hot i varierande grad.

Andra namn på detta tillstånd, inkluderat oförklarlig fett-diarré, glutenintoleranse eller glutensensitiv enteropati (GSE), faller in under den stora kategorin Mat Sensitiv Enteropati. Ett alarmerande faktum är att många av de som har sjukdomen inte en gång vet det själva. Är med sjukdom, oförklarlig viktnedgång, huvudvärk, trötthet, magsmärtor, rapning, diarré och en rad andra hälsoproblem kan bli fel diagnostiserat p.g.a. brist på riktig uppföljning och testning av patienten.

Celiaki kan ses på som en non-IgE immunrelaterad mat allergi. Det är en komplex sjukdomsprocess som associeras med flera autoimmuna reaktioner och carsinomer i mag-tarmkanalen. En hypersensitiv immunreaktion ligger bakom detta tillståndet och omfattar både cellulära och humoral immunresponser, med T och B lymfocyter i tunntarmen, och följande antikroppsproduktion; antigliadin (IgA, IgG), slemhinneantikroppar (IgA, IgG) och IgA antikroppar – antitransglutaminas.

Det är många faktorer som bidrar till sjukdomsutveckling. Hos över 95 % av de som är drabbade är det reduktion i mängden av antigener mot gliadin. Detta är hör ihop med en DQ2 gen som kodar MHC II molekyler som i sin tur är ansvarig för att presentera gliadin för T-cellerna i slemhinnorna i tarmväggen. Om man lägger genetiken till sidan så är hälsoexperter eniga om att antalet drabbade är bekymmersamt och ökande.

Varför?

Virusinfektioner (adenovirus type 12), bakteriella infektioner, receptbelagda läkemedel, starkt förädlad mat och en rad andra orsaker och irriterande ämnen i mag-tarmslemhinnan, kan reducera oral tolerans för säd och leder till inflammationsskador. Dessutom är det vetet vi får i dag mycket olik i sammansättningen jämfört med äldre sorter. Vetet i dag innehåller mer gluten p.g.a. många år med selektiv odling. Detta glutenrika vetet ger

möjligheter till luftigare bakverk och samtidigt blir vi exponerade för detta protein oftare än någonsin.

Kronisk exponering för glutentäta livsmedel kommer att leda till specifik antikroppsproduktion hos känsliga individer, vilket med tiden kommer att öka i koncentration p.g.a. regelbundna "överdoser" i kosten.

Standarddiagnostisering på celiaki är biopsi av tunntarmen som visar onormala tillstånd. Klinisk remission efter glutenfri diet påvisad genom en påföljande biopsi. Men serumsprover kan tillföra en betydlig tyngd i diagnostiseringen av celiaki och kan göra biopsiundersökningar överflödiga. En undersökning vid misstanke om celiaki kan inkludera en mat-antikropp-analysrapport som visar överkänslighet för flera gluteninnehållande sädsorter samt högt IgG mot gliadin. Uppföljningsprover kan inkludera antiendomysiala antikroppar (EMA) och/eller vävnadsantikropp transglutaminas, tillsammans med total serum IgA.

Ett unikt ämne i US BioTek's mat-allergi/intoleranse analys är rapporteringen på IgG specifikt gliadin. Genom US BioTek's väl sammansatta tester med ELISA metoden testas IgG specifika antikroppar mot gluten och gliadin rutinmässigt som en del av Standard- och Vegetarian panelen. ELISA IgG antigliadin kan användas som en sensitivitets test för tunntarmsbiopsier hos patienter med misstanke om celiaki. När sjukdomen är klart definierad kan ELISA antigliadin IgG användas som uppföljning för att kontrollera effekten av dieten. Sänkning av uppmätta IgG antikroppar mot gliadin på matintoleransrapporten demonstreras genom en glutenfri diet.

Användarinformation om gliadin och gluteninnehållande sädsorter inkluderas i FOODStats Elimination och Rotations Guide under Gräs Familjen.

Som tillägg till IgG och IgE mat specifika serums-analyser erbjuder US BioTek en Matintolerans test som analyserar bara IgG specifika antikroppar mot mat, kryddor och örter.

Matintoleranstest

Personlig dietanalys är lättvindigt, snabbt och noggrant, med en precision som är i klass med serumsprover. Allt som behövs är ett stick i en finger för att ta blodprovet. En autolancett används i denna procedur och blodprovet suggs upp på våra mikrostrips. Därefter ska stripsen lufttorka och sändas till laboratoriet. Dette kan enkelt genomföras hemma eller på läkaren/behandlarens kontor.

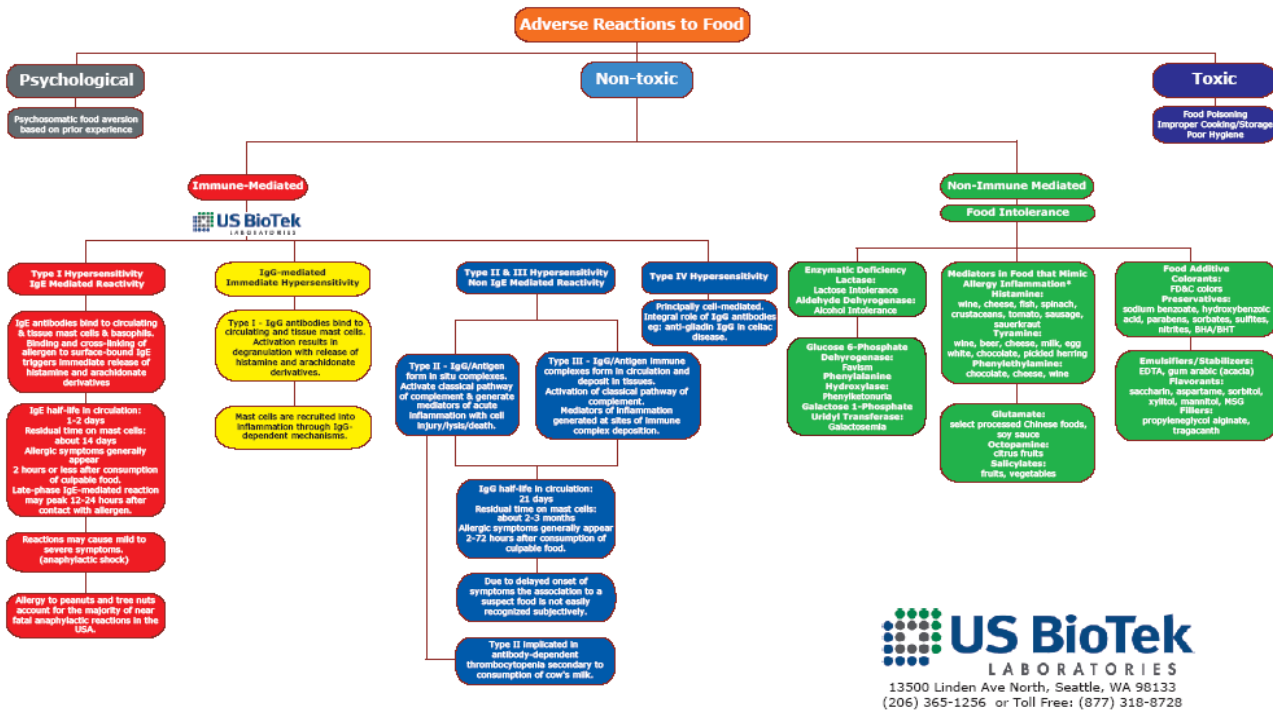
Kvalitén är säkrad

Med US BioTek mat-antikropp-testning är kvalitén säkrad. Varje test blir körd två gånger. Med andra ord, resultatet som levereras i rapporten är bekräftat genom att köra varje test dubbelt för att säkra en hållbar och precis rapport.

US BioTek Laboratories är medlem av "The College of American Pathologists" (CAP) för periodisk blindtestning. US BioTek Laboratories är ackrediterat och godkänt av COLA (Commission of Laboratory Accreditation), ackrediterat genom CLIA (Clinical Laboratory Improvement Amendment) och är välrenommerat som ett medicinskt laboratorie genom the Washington State Department of Health.

“Vi är stolta över att kunna visa fram våra sista IgG och IgE kvalitetssäkra testresultat för sista kvartalet från CAP (College of American Pathologists): US BioTek resultat blev 100 % och är helt i klass med stora allergianalys leverantörer.”

Possible Adverse Reactions to Food



US BioTek
LABORATORIES
13500 Linden Ave North, Seattle, WA 98133
(206) 365-1256 or Toll Free: (877) 318-8728

Alla symptom som följer efter att ha ätit är klassificerade som motreaktion på mat. (ARF = Adverse reaction to food). Generellt sett är ARF's indelade i psykiska-, icke-toxiska- och toxiska reaktioner, med icke-toxiska indelade i immun- och icke-immun relaterade/mediterade. Immunmediterade reaktioner mot mat, kända som födoämnesallergier, kan vidare delas in i IgE-mediterade (typ 1 reaktioner) och non-IgE mediterade reaktioner. Sistnämnda handlar om andra antikroppar än IgE, samt immunkomplex och cellmediterade händelser. När dessa är upphittade och identifierade på US BioTek's livsmedel-antikroppsanalys är det huvudsakliga målet för dietbehandling mot immunmediterade födoämnesreaktioner att använda en eliminations- och rotationsdiet samt att lära klienten om dolda källor till hans/hennes reaktiva livsmedel och möjliga korsreaktioner.

Referenser finns tillgängliga på efterfrågan.